

**PORT-MARLY
SEQUANA**



Bâtiment 5 - 1er étage

Lot N° 512 - Type 2 Pièces



TABLEAU - SURFACES HABITABLES

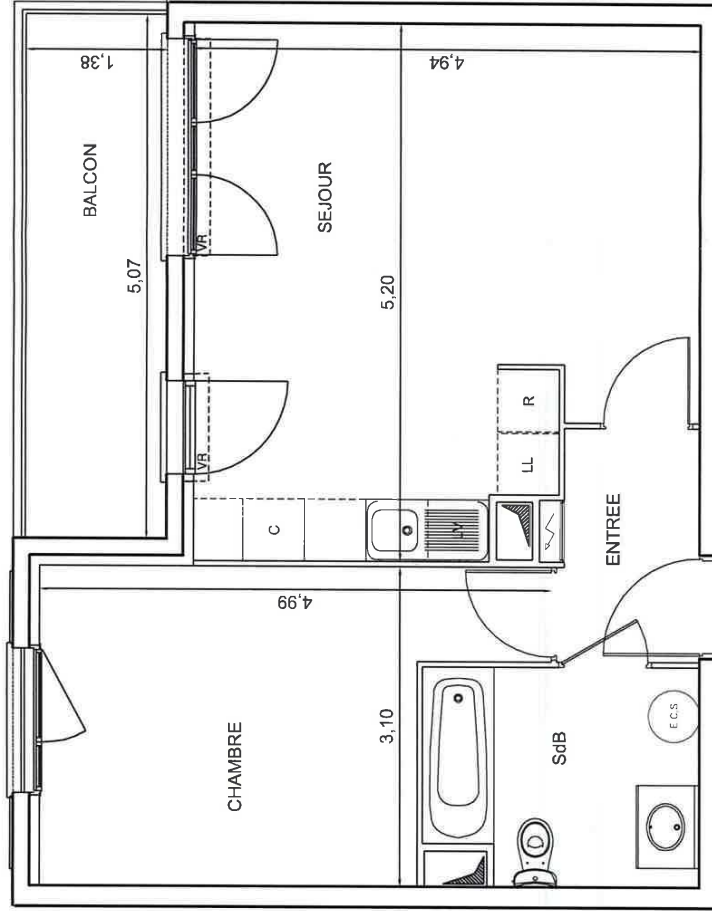
ENTREE	2.99 m ²
SEJOUR	23.81 m ²
CHAMBRE	12.62 m ²
SALLE DE BAINS	5.45 m ²

TOTAL S.H.44.87 m²

BALCON

DATE: 29 mars 2011 Indice M1

DES MODIFICATIONS SONT SUSCEPTIBLES D'ETRE APPORTEES, EN FONCTION DES NECESSITES TECHNIQUES ET ADMINISTRATIVES POUR LES DIMENSIONS LIBRES ET LES EQUIPEMENTS. LES SURFACES SONT APPROXIMATIVES. L'EMPLACEMENT DES EQUIPEMENTS EST DONNE A TITRE INDICATIF. LES RETOMBES ET FAUX-PLAFONDS NE SONT PAS SYSTEMATIQUEMENT REPRESENTES.



2 P 512



Soffite, retombée
de faux plafond

